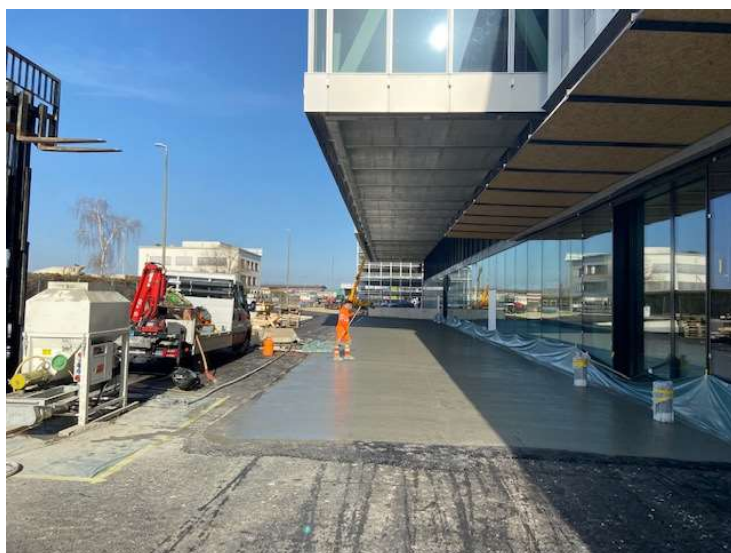
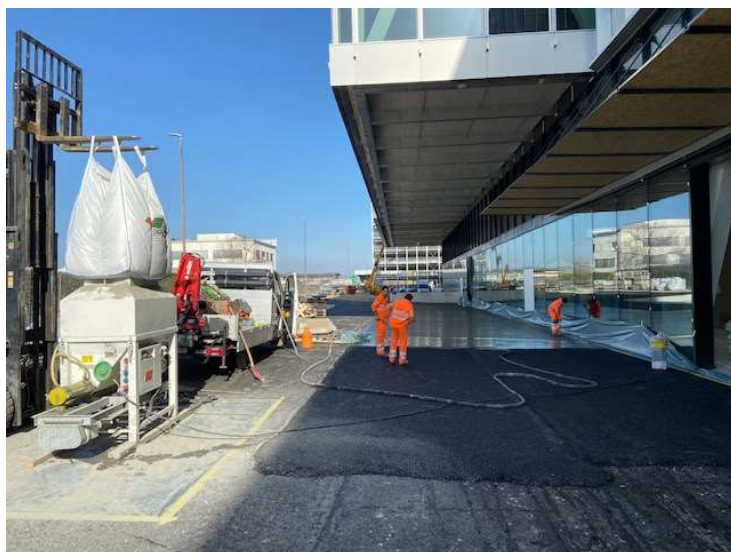


Confalt-Belag

Spezialbeläge



Referenzobjekt:
Allschwil, Neubau Firma SKAN
Einfahrt LKW-Entladung



Februar 2021



Unternehmer:

RSAG Nordwest
Kiesstrasse 78-80
4123 Allschwil

Projektbeschreibung:

Im Rahmen des Neubaus der Firma SKAN wurde ein Confalt-belag eingebaut. AG Implenia.

Ausführung:

Einbau von bituminösem Stützgerüst und Einschlämmen der Fläche mit Confalt-Mörtel

Besonderes:

Fugenfri, schnelle Bauzeit

Fläche Aussen: 500m²

Reparatur- und Sanierungstechnik Nordwest AG
Kiesstrasse 78-80
4123 Allschwil

Tel: +41 61 827 90 10
Mail: info@rsag-nordwestschweiz.ch
Web: www.rsag-schweiz.ch