



# CONTEC GROUP NEWSLETTER

**Wir beraten und unterstützen Sie vollumfänglich bei Ihren Projekten: Fachlich, qualifiziert und mit langjähriger Erfahrung!**



## Unser Portfolio:

- Unterstützung beim ATG-Einbau vor Ort
- Langjährige Erfahrung
- Geschultes technisches Fachpersonal
- Kompetente, umfassende Beratung und Unterstützung
- Maßgeschneiderte Systemlösungen
- Technisches Know-how
- Moderner Maschinenpark
- TÜV Süd zertifizierter WHG Fachbetrieb
- Baustellen in ganz Deutschland und den umliegenden Nachbarländern

## Kontaktieren Sie uns!

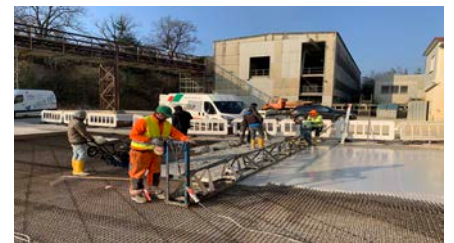


## Contec International Bau GmbH

Bahnhof 1  
D-88339 Bad Waldsee  
T +49 (0)7524 973 124 0  
F +49 (0)7524 973 124 9  
[www.contec-international-bau.de](http://www.contec-international-bau.de)  
[www.contec-international.de](http://www.contec-international.de)

## Heidenheim: 300 m<sup>2</sup> Betonflächensanierung mit Contec Ferroplan®

In Zusammenarbeit mit der Firma silco tec GmbH aus Dillingen wurde der Werkstatt-Zufahrtsbereich im Steinbruch der Firma Schwenk Zement KG in Heidenheim saniert. Aufgrund der hohen Belastung durch Dumper und schwere Kettenbagger wurde eine Sanierung mit hochfestem Beton durchgeführt. Die gerissene und teilweise schwer beschädigte Betonfläche wurde 50 mm abgefräst, und mit einer hoch armierten Contec Ferroplan® WHG-Dichtschicht neu aufgebaut.



## Dettingen: 18.000 m<sup>2</sup> Confalt® halbstarre Deckschicht für Abstellfläche von Baumaschinen

Gemeinsam mit der Firma Kutter GmbH & Co.KG aus Memmingen haben wir für die Firma Liebherr in Dettingen eine Betriebsfläche in halbstarrer Bauweise erstellt. Auf einer 30 cm hydraulisch gebundenen Tragschicht wurden 50 mm Confalt® als fertige Deckschicht aufgebracht. Auf dieser Fläche werden künftig Großgeräte aller Gewichtsklassen für den bevorstehenden Werkstattbesuch abgestellt.

